

kontrakting®
staviame z dreva

MONTOVANÉ STAVBY

♥ + 木 = 家®

♥ + 木 = 家[®]

montované stavby

pasívne domy

lepené drevo

väzníky

krovy

strechy

fasády



INŠTITÚT PRE
ENERGETICKY
PASÍVNE DOMY



Rodinné montované domy

Montované drevostavby majú na Slovensku historickú tradíciu.

Drevené stavby kostolov staré niekoľko storočí sa zachovali vo veľmi dobrom stave a svedčia nielen o majstrovstve ich staviteľov, ale aj o dlhej životnosti stavieb z dreva.

Drevo ako konštrukčný materiál v stavebníctve bolo v polovici minulého storočia nariadením vlády ČSR prakticky zakázané a na dlhé desaťročia sa prestalo používať. Skúsenosti dnes čerpáme z vyspelých krajín, ktoré drevo na stavbu budov používajú kontinuálne.

Treba povedať, že to dnes už nie je masív, ale rôzne výrobky využívajúce drevo ako základnú surovinu na konštrukčný materiál, ale aj na tepelné izolácie či obklady interiérov a exteriérov.

Drevo je trvale obnoviteľný materiál. Rastúce stromy pohlcujú oxid uhličitý a produkujú kyslík. Možno povedať, že typický strom absorbuje jednu tonu CO₂ na každý meter kubický hmoty, zatiaľ čo vyprodukuje ekvivalent 0,7 tony kyslíka. Uhlík je v dreve počas životnosti stavby viazaný a uvoľní sa až pri jeho likvidácii oxidáciou.

Aj preto sa vo vyspelých krajinách teší veľkej obľube a je pri novobudovaných domoch zastúpené od 20 % do 90 %. U nás tento podiel v súčasnosti predstavuje pri nových rodinných domoch cca 10 %.

Väčšiemu rozšíreniu montovaných stavieb z dreva bránila tiež zastaralá legislatíva v oblasti požiarnej ochrany. Od 1. 7. 2017 platí nové znenie STN 92 0201 – 2, ktoré pri dodržaní konštrukčných pravidiel umožňuje stavať budovy na bývanie s využitím dreva až do výšky piatich podlaží.





Rodinný dom v Gbeľanoch
Autor | Ing. arch. Martin Mazák





Rodinný dom v Hornej Súči
Montovaný dom z CLT panelov
Autor | Ing. arch. Fero Lehocký

Rýchlosť výstavby drevostavieb – obvodové steny, stropy a strecha môžu byť postavené v priebehu niekoľkých dní – a suchý proces, to sú dve dôležité výhody pri rozhodovaní sa pre výstavbu z dreva. Pridanou hodnotou drevostavieb je príjemné a zdravé bývanie. Synergický efekt drevenej skladanej konštrukcie možno len ťažko nahradiť účinkom sendvičovej murovanej, dnes skôr lepenej konštrukcie, či už ide o uhlíkovú stopu, pomer ceny a výkonu, zaistenie požiadavky vzduchotesnosti, rýchlosti výstavby, flexibility, ale aj dodatočných zmien. A to všetko pri dodržaní princípov udržateľnej výstavby.

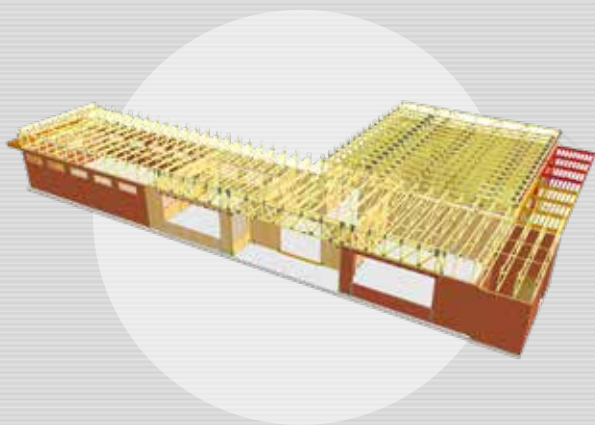




Montované stavby



Materská škôlka v Nitrianskych Hrnčiarovciach
Autor | Ing. arch. Peter Mizia



Montované domy na mieru – ideálne riešenie životnej investície klienta

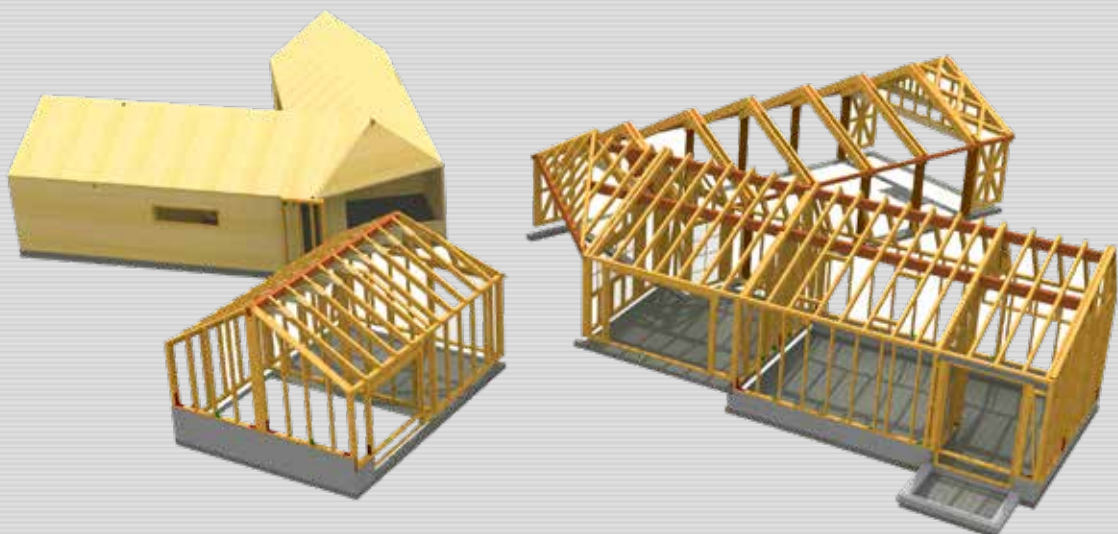
Navrhujeme, vyrábame a montujeme domy na mieru. Nevytvárame stovky „katalógových“ riešení, aj keď je to z hľadiska firemnej ekonomiky veľmi lákavé.

Snažíme sa našim zákazníkom navrhovať domy „bez kompromisov“. Stavba rodinného domu je pre väčšinu stavebníkov životnou investíciou a zaslúži si osobitý prístup.

Staviame z dreva



Poľovnícky dom v Hubalovej

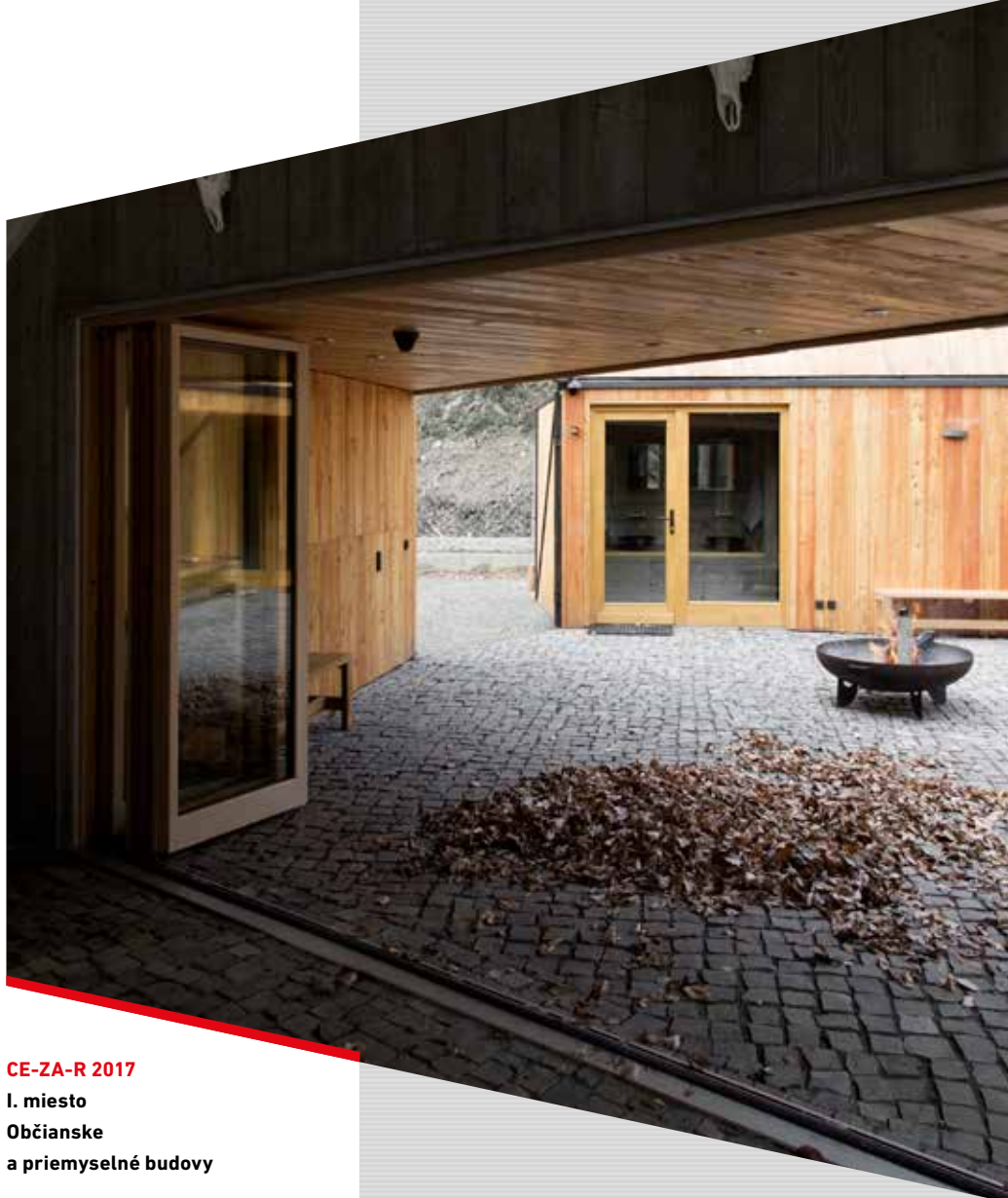


Montované stavby



Poľovnícky dom v Hubalovej
Foto Lívia Štokingerová





CE-ZA-R 2017

I. miesto Občianske a priemyselné budovy

Poľovnícky dom v Hubalovej

Autori

PANTOGRAPH:

Tomáš Auxt,

Peter Kožuško,

Miro Hrušovský

a Peter Hudač

(spolupráca:

Michal Zábranský)



Montované stavby



Rodinný dom v Iľanove
Autor | Ing. arch. Miroslav Bolibruch





Stavby sú zhotovené z prírodných a ekologických materiálov. Povrchová úprava vonkajších stien môže byť vytvorená omietkami alebo rôznymi obkladmi tak, aby obvodový plášť vyhovoval všetkým projektovým kritériám.

Montované objekty navrhujeme a staviame v rôznych technológiach tak, aby sme vyhoveli predstavám zákazníka.

Nami dodávané stavby spĺňajú požiadavky na energeticky úsporné bývanie.



Montované stavby



Rodinný dom v Lipníku
Autor | Ing. arch. Daniel Vida





Rodinný dom v Liptovskej Štiavnici
Autor | CREATERRA:
Ing. arch. Zuzana Kierulfová



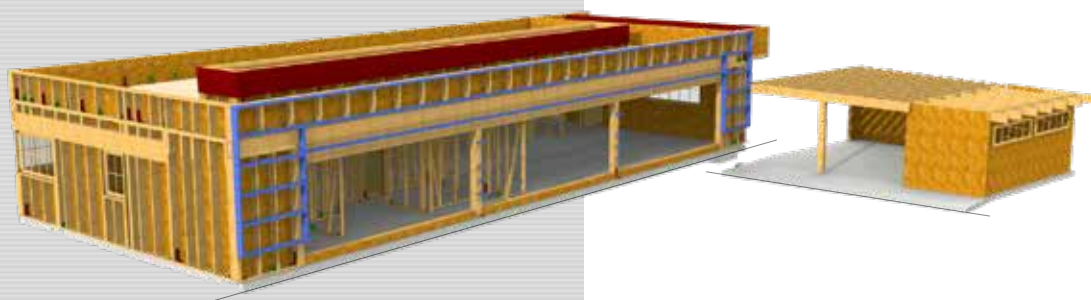
Obklad drevom
zo sibírskeho smrekovca



Montované stavby



Rodinný dom v Malatínoch
Autor | Ing. arch. Peter C. Abonyi



Staviame z dreva



Montované stavby



Drevostavba roka 2012

**II. miesto
Pasívny dom**



Strecha roka 2014

Cena čestného predsedu CSS



Rodinný dom v Melčiciach
Montovaný drevoslamený dom

Autori

Mgr. art. Martin Šichman

MgA. Boris Meluš



Rodinné domy



Z dôvodu optimalizácie používame všetky dostupné konštrukčné technológie tak, aby sme vyhoveľi potrebám stavebníka a predstavám architekta.

Veľmi často sa používa stĺpková konštrukcia v mnohých konštrukčných skladbách.

V poslednej dobe sa do popredia záujmu dostávajú konštrukcie z CLT (cross laminated timber) panelov. Ich spotreba v Európe z roka na rok výrazne rastie.

Špecifické sú aj skeletové konštrukcie z lepeného lamelového dreva.

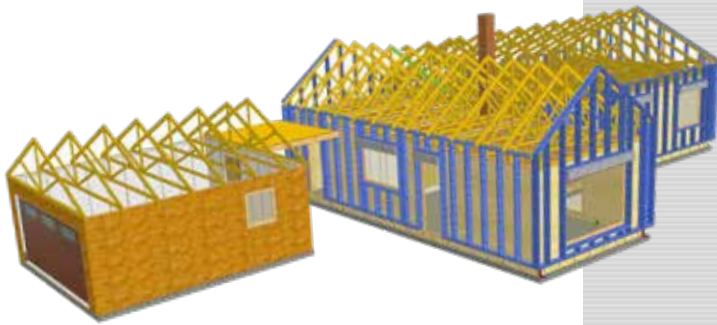
Tieto konštrukčné prvky sú spravidla priznávané v interiéri a vytvárajú jedinečnú konštrukčnú kompozíciu a ducha domu.



Staviame z dreva



Rodinný dom na Orave
Montovaný dom z CLT panelov
Autor | Ing. arch. Fero Lehocký



Montovaná stavba



Petrohrad, Rusko
Montovaná stavba
Autor | Viktor Tabulin



Stavíme z dřeva



Liptovský Mikuláš
Nadstavba
Autor
VAN JARINA:
Ing. arch. Ivan Jarina



Rodinné domy



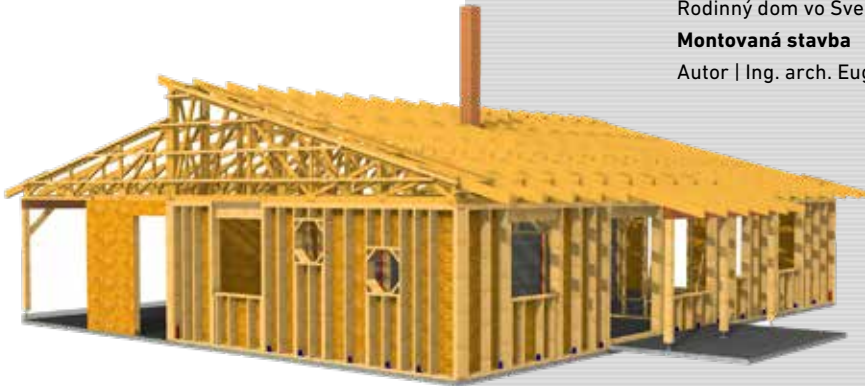
Rodinný dom
v Stránskom
**Montovaná
stavba**
Autor |
CREATERRA:
Mgr. art. Bjørn
Kierulf



Staviame z dreva



Rodinný dom vo Svederníku
Montovaná stavba
Autor | Ing. arch. Eugen Lakošík



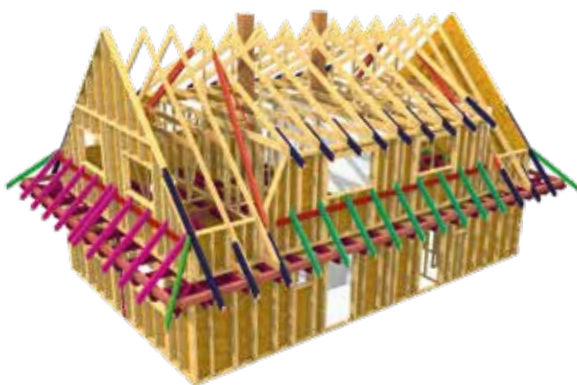
Stavíme z dreva



Apartmánové domy Terchová – Vřšky

Montované stavby

Autor | Ing. Katarína Ihnatišínová



Značka kvality

Kvalita – servis – profesionalita

Naša spoločnosť je nositeľom značky kvality, ktorú v nepovinnnej certifikácii udeľuje komisia ustanovená Zväzom spracovateľov dreva SR s nezávislou odbornou garanciou Technickej univerzity vo Zvolene.

Značkou kvality preukazujeme predovšetkým našim zákazníkom, že v procese projektovania, prípravy a realizácie montovaných stavieb dodržiavame všetky štandardné postupy a programovo realizujeme diela v komplexnej kvalite.



Rekreačné chalupa Terchová – Vřšky
Montovaná stavba
Autor | Ing. Katarína Ihnatišinová

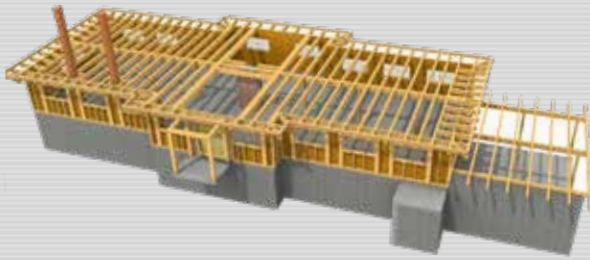




Terchová Vřšky – wellness

Montovaná stavba

Autor | Ing. Katarína Ihnatišínová



staviame z dreva



Terchová Vřšky – penzión
Autor | Ing. Katarína Ihnatišínová





Farmársky dom v Hrubom Šúre
Montovaný dom z CLT panelov
Autor | Ing. arch. Jakub Kolarovič



Rodinné domy



Farmársky dom v Hrubom Šúre
Montovaný dom z CLT panelov
Autor | Ing. arch. Jakub Kolarovič





Rodinný dom v Udiči

Montovaná stavba

Autor | KARON: Stanislav Karásek



Montované stavby



Rodinný dom v Ústí
Montovaná stavba
Autor | Ing. Michal Grec



Nízkoenergetické montované stavby



Rodinný dom vo Vrútkach

Montovaná stavba z CLT panelov

Autor | VAN JARINA: Ing. arch. Ivan Jarina

Drevostavba roka 2016

II. miesto







Montovaná časť stavby je osadená na spodnom železobetónovom podlaží. Nosné steny penziónu sú zhotovené z CLT panelov – sú to veľkoplošné panely, vyrobené z krížom lepeného reziva. Stropná konštrukcia je trámová, z nosníkov z lepeného lamelového dreva. Nosníky sú uložené na obvodových paneloch a vnútorných pozdĺžnych rámoch a stenách. Strešná konštrukcia je z drevených priehradových väzníkov.

Objekt je navrhnutý v pasívnom štandarde. Počas výstavby bol vykonaný Blower Door test s výsledkom $n_{50}=0,15$ 1/hod. Ako zdroj tepelnej energie pre vykurovanie, chladenie, predohrev VZT a ohrev TUV je použité tepelné čerpadlo zem – voda.



Strecha roka 2017

II. miesto

Remeselná práca

Penzión v Žiline

Autor | Ing. arch. Martin Bišfan



Montované stavby



Drevostavba roka 2017

I. miesto

Strecha roka 2018

I. miesto

Plochá strecha

Strecha roka 2018

Cena čestného predsedu

Strecha rodinného domu

Stavba roka 2018

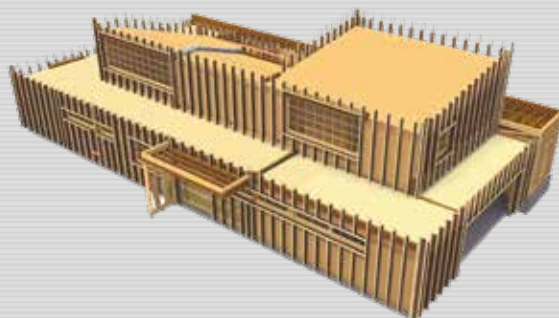
I. miesto

Cena za byt/rod. dom

Vila v Záhorských sadoch

Montovaná stavba LIGNOTREND

Autor | POKORNÝ ARCHITEKTI: Ing. arch. Pavol Pokorný







Montované stavby



Vila v Záhorských sadoch
Montovaná stavba LIGNOTREND
Autor | POKORNÝ ARCHITEKTI:
Ing. arch Pavol Pokorný



Montované domy



Rodinný dom v Závažnej Porube

Montovaná stavba

Autor | Ing. Jana Lukášiková



Staviame z dreva



Rodinný dom v Zázrivej

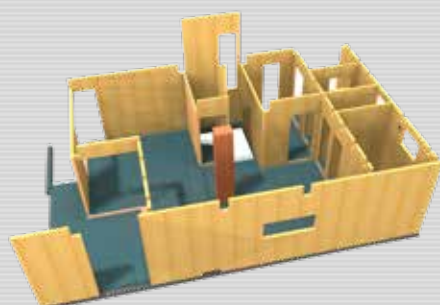
Montovaná stavba

Autor | Ing. arch. Ľubomír Kružel





Chata na Martinských holiach
Montovaná stavba
Autor | Ing. arch. Oliver Filus



Staviame z dreva



Átriový víkendový dom v Smrečanoch
Montovaná stavba
Autor | POKORNÝ ARCHITEKTI
Ing. arch. Pavol Pokorný



Montované domy



Átriový víkendový dom v Smrečanoch
Foto © Daniel Veselský, 2019

Autor | POKORNÝ ARCHITEKTI
Ing. arch. Pavol Pokorný



♡+木=家[®]

Átriový víkendový dom v Smrečanoch





Rodinný dom vo Veľkom Orvišti

Autor | POKORNÝ ARCHITEKTI
Ing. arch. Pavol Pokorný





♡+木=家[®]

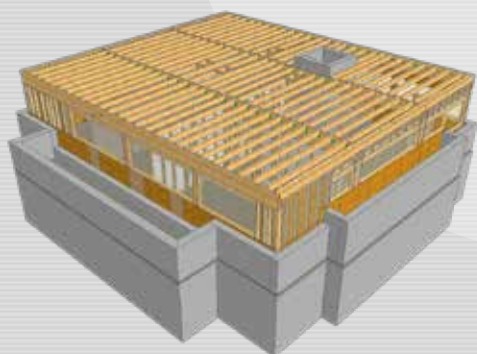
Rodinný dom vo Vrútkach
Autor | Ing. arch. Daniel Bizoň



Montované stavby



Žilina – Veterinárna klinika – nadstavba.
Autor | PS: arch s.r.o. - Ing. Jaroslav Pilarčík



Staviame z dreva



Rodinný dom v Dolnom Kubíne

Montovaná stavba

Autor | VAN JARINA, Ing. arch. Ivan Jarina

Drevostavba roka 2022

2. miesto



Montované stavby



Rodinný dom v Dolnom Kubíne

Montovaná stavba

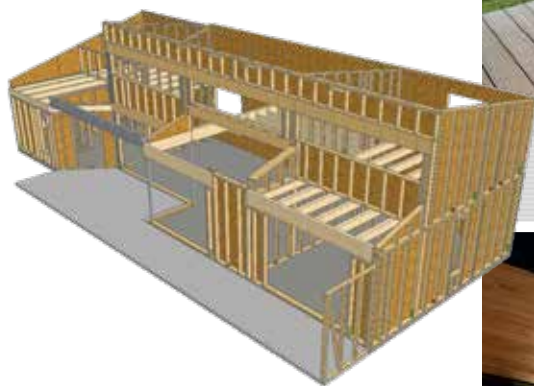
Autor | VAN JARINA, Ing. arch. Ivan Jarina

♡ + 木 = 家[®]





Rodinný dom v Dolnom Kubíne
Montovaná stavba
Autor | VAN JARINA, Ing. arch. Ivan Jarina



♡+木=家[®]



Montované stavby



Rodinný dom v Dolnom Kubíne

Montovaná stavba

Autor | VAN JARINA, Ing. arch. Ivan Jarina



Staviame z dreva





Rodinný dom v Dolnom Kubíne

Montovaná stavba

Autor | VAN JARINA, Ing. arch. Ivan Jarina



Staviame z dreva



♡+木=家[®]



Rodinný dom v Soblahove
Autor | Ing. arch. Erik Pastucha – Studio e, s. r. o.



Drevostavba roka 2022

I. miesto

Drevostavba na Orave

Autor | COOLSTOCK, s. r. o.

♡ + 木 = 益®







Drevostavba na Orave
Autor | COOLSTOCK, s. r. o.



♡+木=窗[®]



Staviame z dreva



Montované stavby



♡+木=家[®]

Ambíciou celkovej koncepcie bolo previazať, fyzicky aj vizuálne, navrhovanú architektúru s okolitou prírodou. Rešpektuje miesto v ktorom vzniká, jeho prírodné aj kultúrne danosti; rešpektuje morfológiu terénu a tiež miestne stavebné a materiálové tradície.





♡+木=家[®]

Stavba má tri nadzemné podlažia a je čiastočne zapustená do terénu. Každé podlažie je výškovo „nasadené“ na úroveň príslušného terénu. Suterén s garážou je na úrovni prístupovej cesty, prízemie je osadené na existujúcu terénnu „terasu“ v strednej časti pozemku a najvyššie podlažie je svojou severozápadnou fasádou v kontakte s terénom „za domom“. Strecha objektu je pultová, pričom jej sklon kopíruje sklon okolitého terénu.



Montované stavby



Bratislava Mestská vila
Autor | POKORNÝ ARCHITEKTI
Ing. arch. Pavol Pokorný

Na jednej z najprestížnejších adries v meste je vo svahu s výhľadom na Hrad navrhnutá mestská vila, ktorá napriek nenápadnému minimalistickému objemu ponúka svojim obyvateľom naplnenie všetkých atribútov kvalitného bývania v centre mesta.





Vnútročné usporiadanie dispozície reaguje na výškový rozdiel prístupu z ulice a o podlažie nižšie pozicovanej záhrady. Jednotiaci materiállový dizajn fasád a strechy v bielej farbe spolu s kompaktným objemom vily odkazuje na efektívne adaptačné opatrenia architektúry pre zmenu klímy (energetický pasívny štandard a neutrálna uhlíková stopa).



Montované stavby



Dlhý dom v Šamoríne
Autor | POKORNÝ ARCHITEKTI
Ing. arch. Pavol Pokorný



Stavíme z dreva



Základnou charakteristikou prímestských rozvojových území s rodinnými domami je štandardizovaná parcelácia, ktorá je následne zastavaná uniformnou, častou katalógovou a nie príliš atraktívnou architektúrou.



Dlhý dom v Šamoríne



Dlhý dom v Šamoríne je dôkazom, že aj v takomto území je možné navrhnuť a realizovať rodinný dom, ktorý cez reflexiu individuálnych potrieb majiteľov (rodina s dvoma dospelými deťmi) generuje adekvátny a súčasný architektonický dizajn. Architektonická forma domu nie je svojvoľným rozhodnutím architekta, ale výsledkom racionálnej úvahy a diskusie s majiteľmi o funkčnej zonácii dispozície.



♡+禾=畝[®]





Rodinný dom Čachtice
Autor | POKORNÝ ARCHITEKTI
Ing. arch. Pavol Pokorný



staviame z dreva





kontrakting krov hrou, s. r. o.

kontrakting stavebné montáže, s. r. o.

Dolné Rudiny 1, SK-010 01 Žilina

spojovateľka tel.: + 421 41 763 13 21, 763 18 46, 724 77 32 **zilina@kontrakting.sk**

projektové oddelenie statika@kontrakting.sk

montáž konštrukcií sm@kontrakting.sk

drevovýroba Okoličné – priemyselná zóna, SK-031 04 Liptovský Mikuláš

vedúci prevádzky mob.: + 421 908 916 984

majstri prevádzky mob.: + 421 905 515 044

prevádzka mikulas@kontrakting.sk

www.kontrakting.sk

www.facebook.com/kontrakting

www.staviamezdreva.sk

www.facebook.com/staviamezdreva.sk

