

kontrakting ©
staviame z dreva

LEPENÉ LAMELOVÉ DREVO

♡+木=家[®]

♥ + 木 = 家[®]

montované stavby

pasívne domy

lepené drevo

väzníky

krovy

strechy

fasády



INŠTITÚT PRE
ENERGETICKY
PASÍVNE DOMY



Lepené lamelové drevo

Navrhujeme a stavíme konštrukcie z lepeného lamelového dreva. Tieto konštrukcie dokážu vyriešiť aj najnáročnejšie problémy v pozemnom a inžinierskom stavitelstve. Veľké rozpätie a schopnosť preniesť väčšie zaťaženie, subtilne elegantné tvary a príjemný povrch dreva, ponúka množstvo alternatív pre komplexné architektonické riešenie.

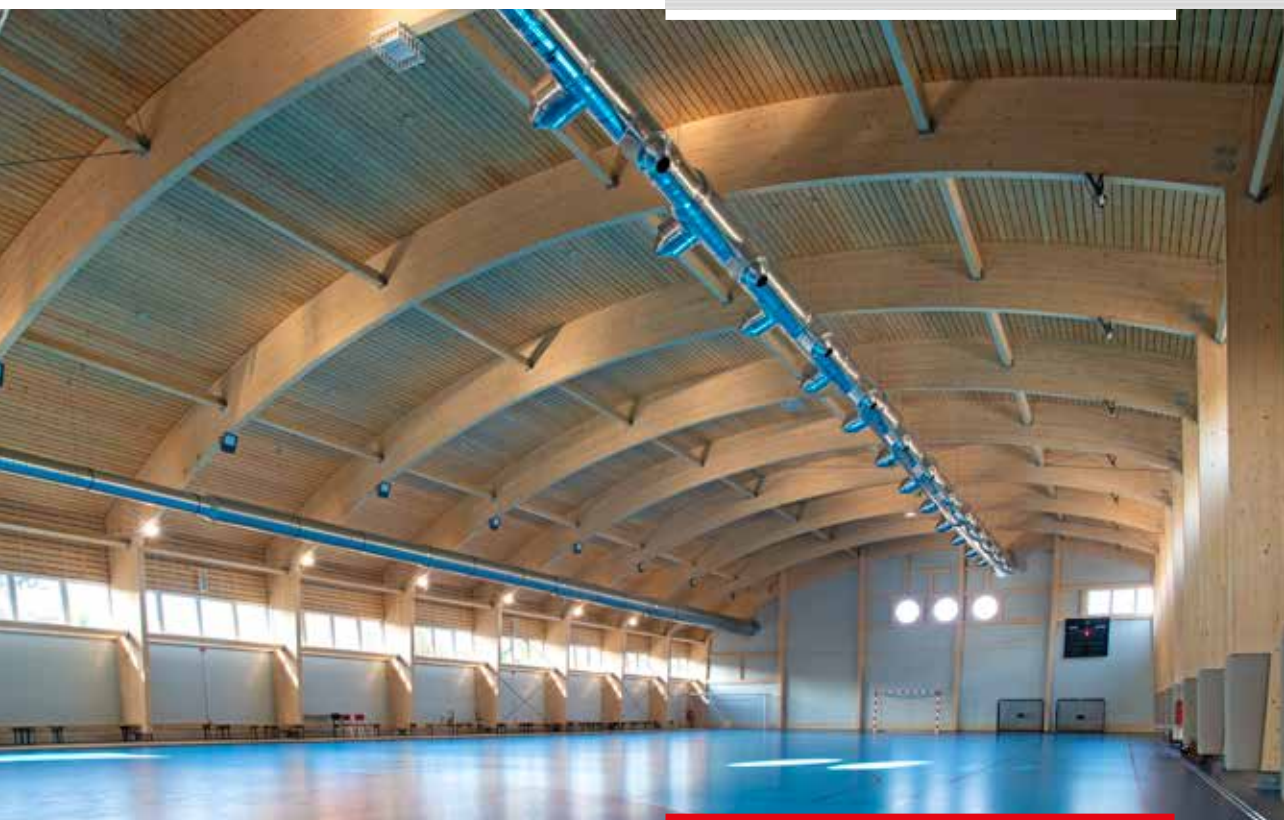
Stavíme z dreva



Školská telocvična v Cíferi
Autor | Ing. arch. Pavel Ďurko



Lepené lamelové drevo



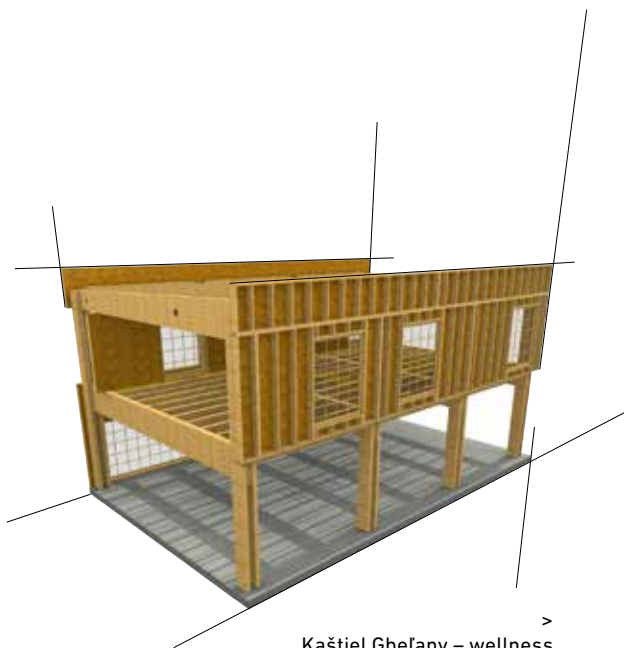
Drevostavba roka 2018
I. miesto



Stavíme z dreva



Kaštieľ Gbeľany – konferenčná hala
Autor | Ing. arch. Viktor Šabík



Kaštieľ Gbeľany – wellness





Kaštieľ Gbeľany – wellness a reštaurácia
Autor | Ing. arch. Viktor Šabík



Lepené lamelové drevo



Tenisová hala v Belej

Autori

Ing. arch. Roman Klenovič

Ing. arch. Andrea Klenovičová

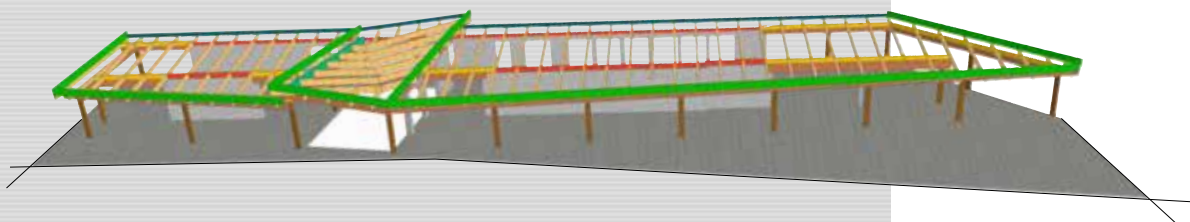




Telocvičňa v Komárne
Autor | Ing. Marián Husár



Stavíme z dreva



Marína Bobrovník
Autor | W & D s.r.o., Ing. arch. Viliam Kubovčík



Lepené lamelové drevo



Orava – mostík na cyklotrase
Autor | Ing. arch. Marián Goč



Stavíme z dreva



Klзisko v Poráci

Autor | Ing. Pavol Vojtuš – Kontrakting stavebné montáže





Hlavnú nosnú konštrukciu strechy tvoria oblúkové nosníky z lepeného lamelového dreva uložené na železobetónových stĺpoch, väzniciach a šikmých vzperách. Tak je vytvorená strecha šírky 35 – 55 metrov, dlhá 58 metrov, prekrytá ETFE fóliou v tvare mušle. Zastavaná plocha viac ako 2 500 m² predstavuje obostavaný priestor cca 30 000 m³.

16 drevených nosníkov z lepeného lamelového dreva vzdialených od seba 2,3 až 3,8 metra je medzi sebou v krajných poliach zavetrených oceľovými zavetrovacími krížmi. Stuzenie konštrukcie strechy je tiež zabezpečené vodorovnými oceľovými horizontálami umiestnenými po celej šírke v desiatich miestach. Samotný drevený nosník je z výrobných, prepravných a montážnych dôvodov zložený zo štyroch segmentov. Konštrukcia je subtilná a umožňuje maximálne presvetlenie prekrytého priestoru.

Tatrallandia Tropical Paradise
Autor | Ing. arch. Marián Goč



Staviame z dreva



Tatralandia – Surf waves

Tatralandia – Tropical Paradise





Strecha roka 2014

II. miesto

Remeselná práca

Tatralandia Tropical Paradise
v Liptovskom Mikuláši

Nosná konštrukcia striech

objektov:

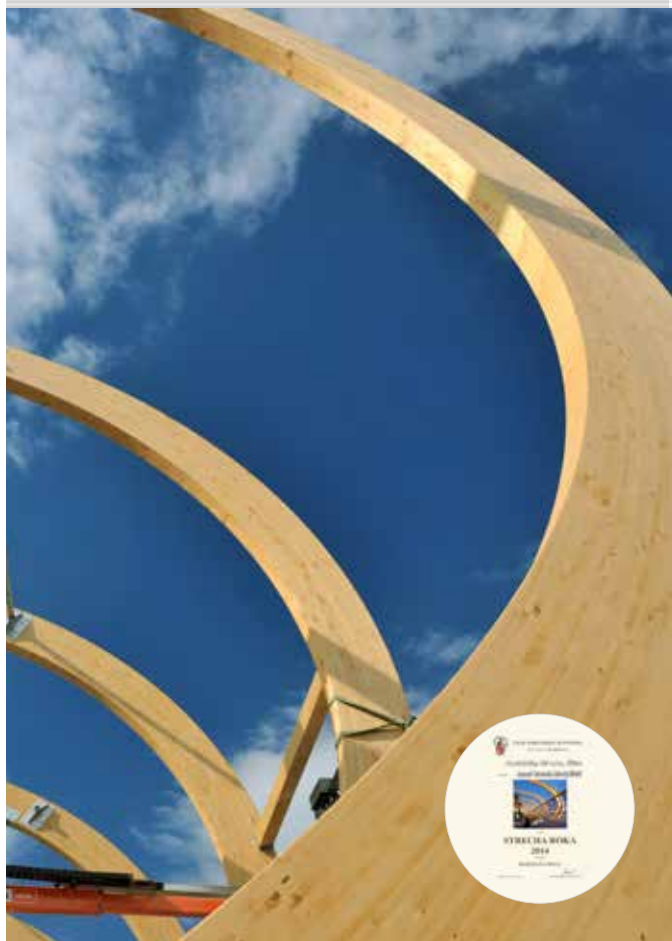
Vstup I,

Vstup II,

Tropical Paradise,

Surf waves

Autor | Ing. arch. Marián Goč





Tatrallandia – Vstup I.
Autor | Ing. arch. Marián Goč





Tatralandia – Surf waves
Autor | Ing. arch. Marián Goč





Drevostavba roka 2015

II. miesto

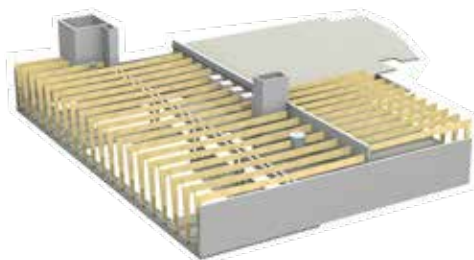
kategória remeselná práca

Trnava Relax Aqua Spa

Autori

Ing. arch. Dušan Dóka

Ing. arch. Christo Dóka





Trnava Relax Aqua Spa

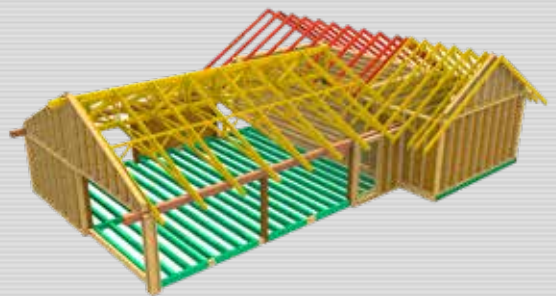
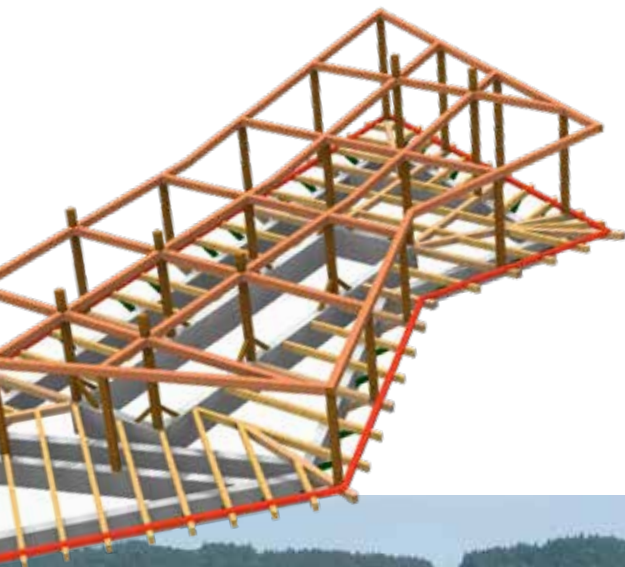
Lepené lamelové drevo (LLD) je vynikajúcim konštrukčným materiálom, priateľským k životnému prostrediu, pochádzajúcim z trvale obnoviteľných zdrojov. Jeho výbornými vlastnosťami sú najmä: **Statické charakteristiky** – LLD umožňuje navrhnuť konštrukcie ľubovoľných tvarov na rozpony presahujúce 100 metrov. **Odolnosť voči požiaru** – je u nás ešte stále nedocenená. LLD umožňuje dimenzovať konštrukcie s potrebnou požiarou odolnosťou, pretože odhorievanie dreva je presne definované (na rozdiel od ocele, ktorej kolaps po dosiahnutí teplôt vyšších ako 300°C je nepredvídateľný). **Nízka hmotnosť** – dovoľuje prípravu konštrukcie v hale a vytvára tak predpoklady na rýchlu a presnú montáž. **Nízke nároky na údržbu** – sú ďalšou prednosťou LLD. **Ekonomická hospodárnosť** – konštrukcie z LLD sú v porovnaní s inými materiálovými alternatívami tým lacnejšie, čím väčší rozpon sa použije

LLD je ideálne konštrukčné riešenie pre stavbu športových, výrobných či skladových hál, poľnohospodárskych objektov i skeletových konštrukcií občianskych stavieb a rodinných domov.





eXtreme park v Žiline – bistro a kaviareň



eXtreme park v Žiline – bar s terasou
Autori

Ing. arch. Roman Klenovič

Ing. arch. Andrea Klenovičová



Lepené lamelové drevo



eXtreme park v Žiline – crossfit

Autori

Ing. arch. Roman Klenovič

Ing. arch. Andrea Klenovičová

eXtreme park v Žiline – veža



Stavíme z dreva



Lučenec Plaváreň
Autor | Ing. Peter Kúdela





Telocvična pri Senci

Telocvična Komárno



Stavíme z dřeva

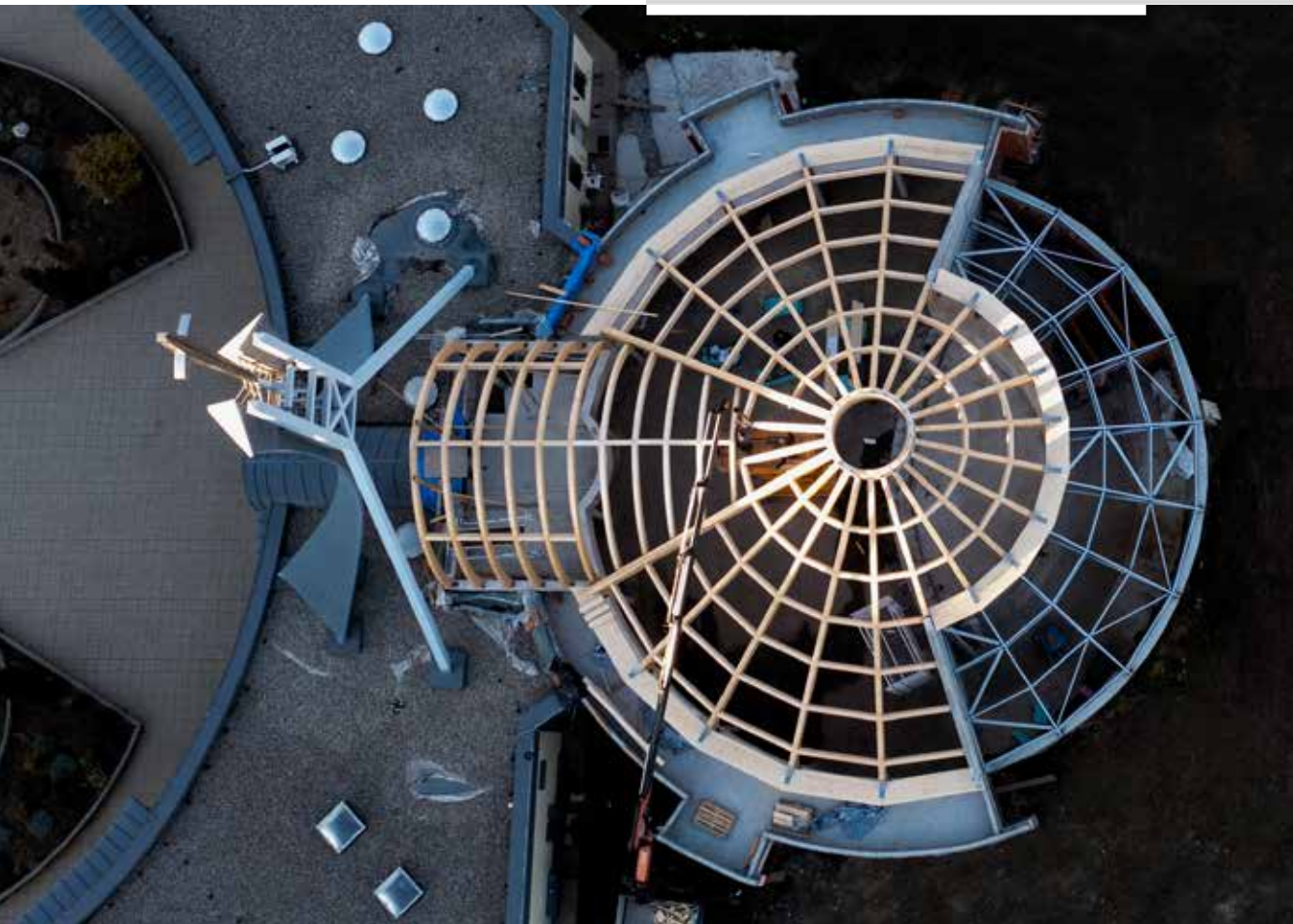


Telocvična Kamenná Poruba
Autor | Ing. Rastislav Kypus





Trnava Pastoračné centrum
Autor | Atelier DV | Ing. arch. Pavel Ďurko



Stavíme z dreva



Trnava Pastoračné centrum
Autor | Atelier DV | Ing. arch. Pavel Ďurko

Lepené lamelové drevo



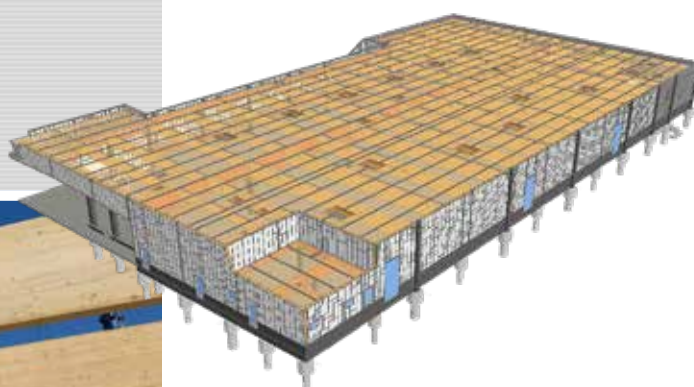
Trnava Modranka Telocvičňa
Autor | ADIZ EU



Staviame z dreva



Slovensko – nákupné centrum





Slovensko – nákupné centrum



Interiér po dokončení





kontrakting krov hrou, s. r. o.

kontrakting stavebné montáže, s. r. o.

Dolné Rudiny 1, SK-010 01 Žilina

spojovateľka tel.: + 421 41 763 13 21, 763 18 46, 724 77 32 zilina@kontrakting.sk

projektové oddelenie statika@kontrakting.sk

montáž konštrukcií sm@kontrakting.sk

drevovýroba Okoličné – priemyselná zóna, SK-031 04 Liptovský Mikuláš

vedúci prevádzky **mob.:** + 421 908 916 984

majstri prevádzky **mob.:** + 421 905 515 044

prevádzka mikulas@kontrakting.sk

www.kontrakting.sk

www.facebook.com/kontrakting

www.staviamezdreva.sk

www.facebook.com/staviamezdreva.sk

